

ŠTANDARDNÉ TLAKOMERY S PRUŽNOU RÚRKOU - PANELOVÉ

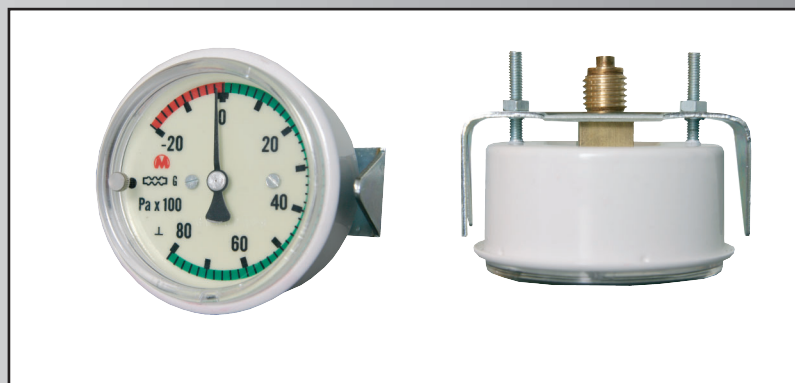
BOURDON TUBE PRESSURE GAUGES - PANEL MOUNTING SERIES

priemer / diameter size
63 mm

Použitie | Application

Na meranie tlaku kvapalín a plynov, ktoré nekryštalizujú a nepôsobia korozívne na zliatiny medi. Tlakomer je vhodný na montáž do prístrojového panelu.

For gaseous, low viscosity liquid, non corrosive media that will not obstruct the pressure system or attack copper alloy part. Pressure gauge with panel mounting U clamp is fitting for application to instruments or machines devices.



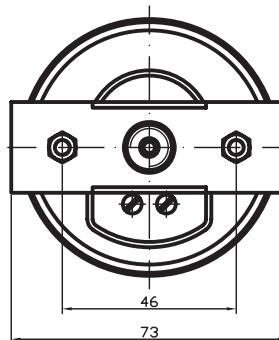
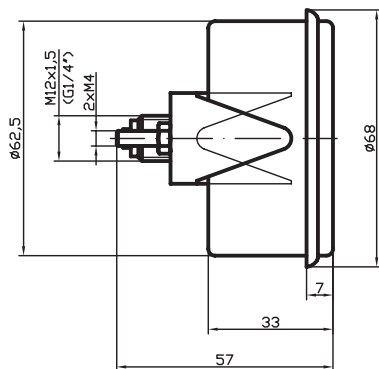
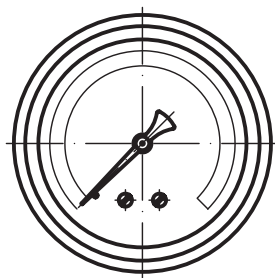
	MM 65 S/152/1,6	MM 65 S/352/1,6
menovitá veľkosť	63 mm, ostatné pozri náčrt	63 mm, ostatné pozri náčrt
vyhotovenie	podľa STN EN 837-1	podľa STN EN 837-1
rozsah stupnice	(-100-0) kPa až (0-25) MPa	(-40 - 0) kPa až (0 - 40) kPa
trieda presnosti	1,6 %	1,6 %
dovolené zaťaženie	pri statickom tlaku 75% a pri dynamickom tlaku 65% z rozsahu stupnice	
prevádzková teplota	(- 20 až 60) °C	(- 20 až 60) °C
pripojenie	zadné M12x1,5(G1/4")	zadné M12x1,5(G1/4")
materiál pripojenia	mosadz	mosadz
merací prvok	rúrkové pero, zliatina medi	krabicová membrána, zliatina medi
strojček	mosadz	mosadz
číselník	hliník, biely podklad, čierna stupnica	hliník, biely podklad, čierna stupnica
ukazovateľ	hliník, farba čierna	hliník, farba čierna
puzdro	kovové - farba čierna RAL 9003 alebo zinkovaný	kovové - farba čierna RAL 9003 alebo zinkovaný
priezor	polykarbonát	polykarbonát
doplňkové vybavenie	predná príruha + strmeň na pripevnenie do panelu	predná príruha + strmeň na pripevnenie do panelu

	MM 65 S/152/1,6	MM 65 S/352/1,6
nominal size	63 mm, other see sketch	63 mm, other see sketch
design	STN EN 837-1	STN EN 837-1
pressure range	(-100-0) kPa to (0-25) MPa	(-40 - 0) kPa to (0 - 40) kPa
accuracy class	1,6 %	1,6 %
permissible pressure	static pressure 75%, dynamic pressure 65% of scale range	
temperature toleration	(- 20 to 60) °C	(- 20 to 60) °C
connection	center backward M 12x1,5 (G 1/4")	center backward M 12x1,5 (G 1/4")
material of connection	brass	brass
measure element	Bourdon tube, brass alloy	Capsula diaphragm
movement	brass	brass
dial	white aluminium with black lettering	white aluminium with black lettering
pointer	aluminium alloy, black painted	aluminium alloy, black painted
case	steel - black RAL 9003 or zinc plated	steel - black RAL 9003 or zinc plated
lens	polycarbonate	polycarbonate
options	front flange + U clamp for panel mounting	front flange + U clamp for panel mounting

Možnosti | Options

Po konzultácii s výrobcom možnosť prevedenia podľa požiadavky zákazníka.

After consulting with producer different variants can be provided according to customer request.



MM65S/152/1,6

Rozsah | Pressure range

0 - 60 kPa	⊗
0 - 100 kPa	⊗
0 - 160 kPa	⊗
0 - 250 kPa	⊗
0 - 400 kPa	⊗
0 - 600 kPa	⊗
0 - 1 MPa	⊗
0 - 1,6 MPa	⊗
0 - 2,5 MPa	⊗
0 - 4 MPa	⊗
0 - 6 MPa	⊗
0 - 10 MPa	⊗
0 - 16 MPa	⊗
0 - 25 MPa	⊗
0 - 25 MPa	⊗
Vákuometre	
-60 - 0 kPa	⊗
-100 - 0 kPa	⊗
Manovákuometre	
-100 - 0 - 60 kPa	⊗
-100 - 0 - 150kPa	⊗
-100 - 0 - 300kPa	⊗
-100 - 0 - 900kPa	⊗
-0,1 - 0 - 1,5MPa	⊗
-0,1 - 0 - 2,4MPa	⊗

MM65S/352/1,6

Rozsah | Pressure range

0 - 4 kPa	⊗
0 - 6 kPa	⊗
0 - 10 kPa	⊗
0 - 16 kPa	⊗
0 - 25 kPa	⊗
0 - 40 kPa	⊗
Vákuometre	
-4 - 0 kPa	⊗
-6 - 0 kPa	⊗
-10 - 0 kPa	⊗
-16 - 0 kPa	⊗
-25 - 0 kPa	⊗
-40 - 0 kPa	⊗
Manovákuometre	
-2 - 0 - 4 kPa	⊗
-4 - 0 - 6 kPa	⊗
-6 - 0 - 10 kPa	⊗
-10 - 0 - 15 kPa	⊗
-15 - 0 - 25kPa	⊗

