

typ FP L prípruba Ø 100 mm  
 typ FP S príruha Ø 70 mm



### Použitie:

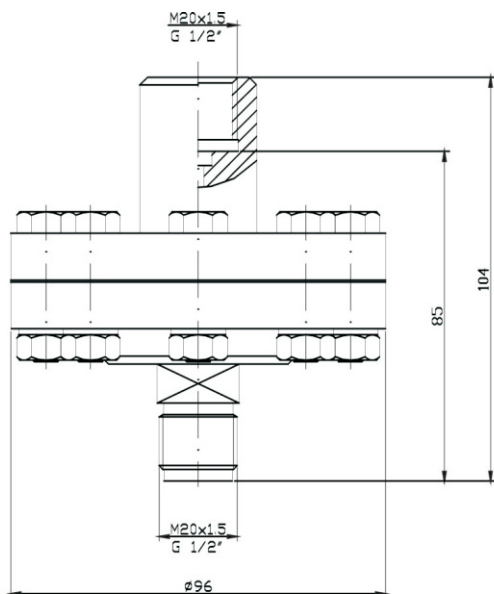
Oddel'ovacie vložky s čelnou privarenou membránou sú určené na oddelenie meraných médií od tlakomera resp. snímača tlaku pri meraní náročných plynných a kvapalných látok, ktoré sú viskózne, agresívne, obsahujú pevné čiastočky alebo znečistenia. Spodná príruha, ktorá prichádza do styku s meraným médiom je štandardne vyrobená z plastu PVDF. Oddel'ovacia membrána je štandardne vyrobená z tantalu, na požiadanie je možné doplniť ochrannú fóliu z PTFE, resp. membrána hasteloy.

Oddel'ovacie vložky s čelnou membránou sú určené k montáži s tlakomerom resp. snímačom tlaku a sú vhodné pre použitie vo všetkých oblastiach priemyslu, predovšetkým v chemickom priemysle (chlórové aplikácie, výroba hnojív, čističky odpadových vôd atď.)

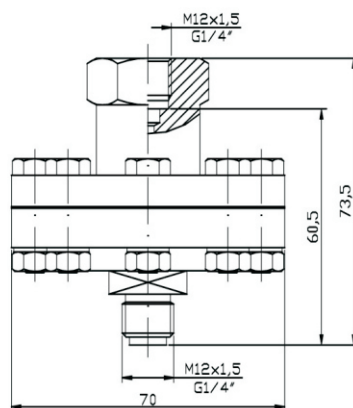
### Technická špecifikácia:

#### Konštrukcia:

tlakový rozsah:	0-0,6 bar ..... 0-40 bar
materiál spodnej príruby:	PVDF
materiál hornej príruby:	1.4401
materiál oddel'ovacej membrány:	Tantal, PTFE, Hasteloy C 276
procesné pripojenie :	typ FP L....G <sup>1/2</sup> "(iné po dohode) 2 typ FP S....G <sup>1/2</sup> "(iné po dohode) 4
doporučená prevádzková teplota:	do 40°C
tesnenie medzi prírubami:	PTFE
montážna poloha:	zvislá



FP - L



FP - S

\* iné prevedenie alebo materiály po dohode s výrobcom

Konštrukcia alebo parametre môžu byť zmenené bez upozornenia

KL FP\_2010\_06